

CERIO Corporation

DT-300N v2

eXtreme Power 11n 2.4Ghz 2x2 高功率
無線基地台 (1000mW)

Quick Start Guide

快速使用手冊

內 容

1. 產品概述	3
2. 產品內容物	4
3. 硬體規格說明	5
4. 核心軟體規格	7
5. 產品主體外觀	14
6. 產品主體功能說明	14
7. 產品主體安裝說明	15
8. 產品主體固定安裝說明	16
9. 登入 DT-300N v2 管理介面操作程序	16

1. 產品概述

CERIO DT-300N v2 eXtreme Power 11n 2.4Ghz 2x2 高功率無線基地台 支援雙作業系統，可以選擇自由更新使用 CenOS3.0 多運作模式系統或 CenOS4.0 認證新入口基地台作業系統。若選擇使用 CenOS3.0 軟體作業核心即可以被 **Cerio CWMS 集中管理控制軟體** 所被控管，若選擇 CenOS4.0 軟體作業核心即可自己的 CAP 集中管理模式控管。

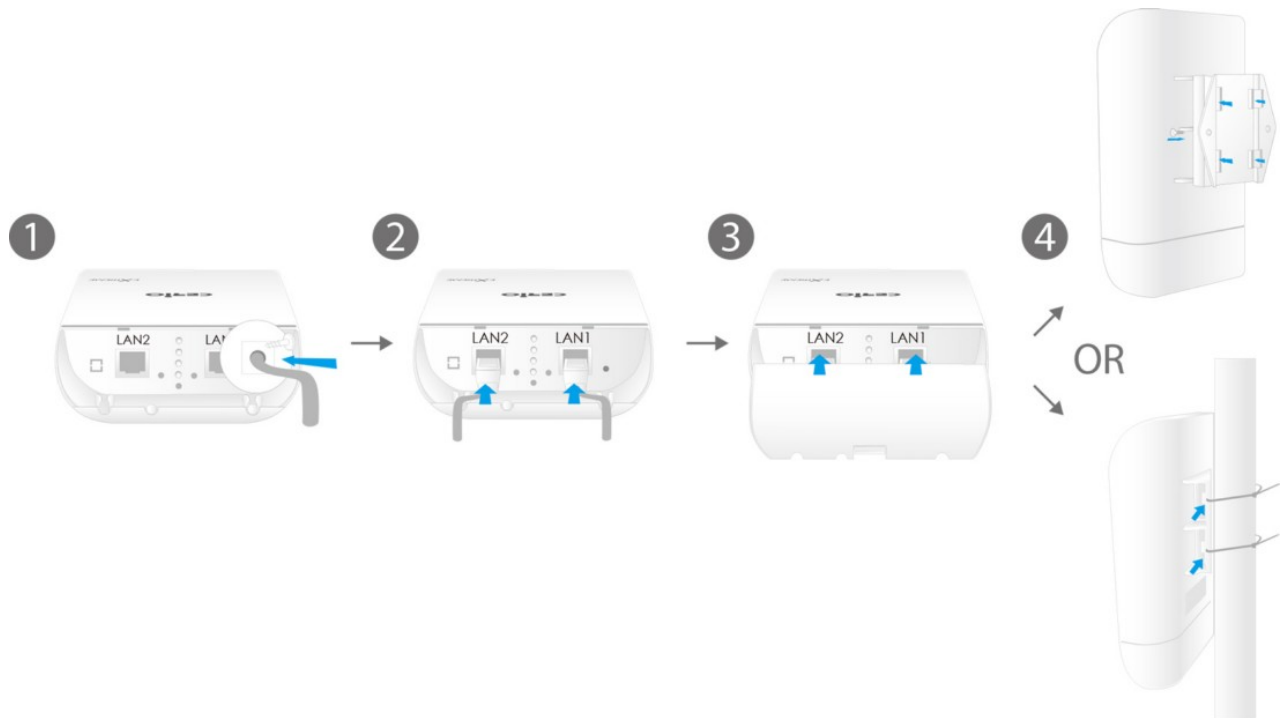
CERIO DT-300N v2 eXtreme Power 11n 2.4Ghz 2x2 高功率無線基地台 同時也支援寬頻無線路由功能，無線功率 eXtreme High Power 也隨之提升創造出 1000mW 高功率的無線終極訊號，而在穩定的無線訊號最適合辦公室或住家環境常發生收訊不良之環境（如透天厝、或大坪數多格間住宅或開放性 OA 廠區辦公空間等）是最佳的首選，DT-300N v2 的硬體設計 LAN 埠上設計出供電橋接系統（PoE Bridge 再傳遞電力功能），可以利用網路線 PoE Bridge 同時傳導資料與電源給下一台具有 PoE 功能之機器再供電去讓第二台受電力使用，此 PoE 供電架構，可延續傳導型的供電將可以讓你省去第二台設備的所需的電源配置，創造出市場上前所未有獨一無二的設備。



不只核心軟體搭配 Cerio CenOS 3.0 的進化改良，硬體 CPU 效能也大幅度提升至 533Mhz 之高時脈效能，傳送速率為 11n 2x2 300Mbps，不但是透天厝的最愛，在大坪數大空間多格間住宅，或是辦公室等環境，將成為最不可或缺的完美產品。

多功能的壁掛方式應用

兼顧多環境架設應用，為使用者考量壁掛固定需求，特配備一款組立背板套件，組立背板採簡單滑溝卡榫設計，隨時可以左右輕鬆傾斜滑出即可脫離主體與組立背板的組合，最方便使用，當然設計上還是必須兼顧多安裝架設應用，除可以利用 DT-300N V2 的聰明外型基礎圓弧背板配合組立背板壁掛設計，也為特殊需求應用者保留了特殊柱掛安裝方式，輕鬆利用塑袋配合即可固定與任何柱型的桿上實在方便固定的需求，且一般的無線基地台若有不慎撥到水非常可能故障，但在 DT-300N V2 硬體的原始外殼設計上也特兼顧了避免強力撥水侵入(經過防水認證 EN60529/IEC529 之 IPX6 防護等級) 導致產品機板損壞的設計，就算您特殊應用非安裝在陽台屋簷下也不怕雨淋了。



2. 產品內容物

開始使用或安裝本產品前，請先確定所購買的 DT-300N V2 包裝及內容物是否完整，出貨時完整包裝中應包含以下商品及配件：

DT-300N V2 主體	x1
RJ45 網路線	x1
電源供應器	x1
網路 PoE 傳輸器	x1
組立背板分離套件(壁掛)	x1
固定束帶(柱掛或置放)	x2
中英文使用者手冊光碟	x1
中英文快速安裝導引手冊	x1
產品保證卡	x1

3. 硬體規格說明

軟體系統支援	
可搭載作業系統	Cerio CenOS 3.0 / Cerio CenOS 4.0 核心軟體
規格	
支援網路規範	IEEE 802.11 b/g/n compliant IEEE 802.3 / IEEE 802.3u IEEE 802.11 b/g/n compliant IEEE802.3af/at Power Over Ethernet compliant IEEE 802.11Q IEEE802.11e WMM
有線網路介質	Plastics Housing Weatherproof Protection Ethernet Connector x 2 (Power over Ethernet PoE in and PoE Bridge Port)
LED 燈號顯示	(Power) 電源 LED x 1, (WLAN) 無線網 LED x 1 (WAN/ETH1)乙太網路 x 1 (搭載 CenOS4.0 時作用為 LAN1 燈號) (LAN/ETH2)乙太網路 x 1 (搭載 CenOS4.0 時作用為 LAN2 燈號) (Signal Strength)橋接訊號強度 LED x 3 (搭載 CenOS4.0時判斷目前使用模式)
無線規格	
資料傳輸速率	IEEE802.11b : 1 / 2 / 5.5 / 11Mbps (auto sensing) IEEE801.11g : 6/ 9/ 12/ 18/ 24/ 36/ 48/ 54Mbps (auto sensing) IEEE802.11n : 300Mbps (Tx), 300Mbps (Rx)
頻率範圍	2.412 ~ 2.462GHz (USA) 2.412 ~ 2.484GHz (Japan) 2.412 ~ 2.472GHz (Europe ETSI) 2.457 ~ 2.462 GHz (Spain) 2.457 ~ 2.472 GHz (France)
頻道間隔	IEEE802.11b/g/n : 20/40MHz
存取方式	CSMA / CA with ACK
調變方式	IEEE 802.11b: DSSS (DBPK,DQPSK,CCK) IEEE 802.11g/n: OFDM (64-QAM,16-QAM,QPSK,BPSK)
傳送功率	Max : 27 ± 1 dBm
接收敏感度	Max : -92 dBm
環境 & 特性	
操作溫度	-25 °C ~ 60 °C

儲存溫度	-30 °C ~ 65°C
操作溼度	100% 非凝結狀態
儲存溼度	100% 非凝結狀態
天線	內建 10dBi 雙極化寬幅角度指向型面板天線 (水平範圍 110°, 垂直範圍 E60°)
裝置方式	置放 & 壁掛 & 柱掛
電力消耗	9W Max.
電源供應	Fast Ethernet PoE Injector Switching Power Supply Support Power Over Ethernet (48V/0.5 A) input (PoE Power Injector) AC Input : 110-240V
輸入電源	12 ~ 68 VDC 支援寬幅電壓電源輸入
尺寸 (W x H x D)	5.9x115x194mm
重量	302g
安全規範	CE , FCC , NCC 、 BSMI 、 ROHS compliant

DT-300N v2 硬體重要功能

- 支援 IEEE 802.11n b/g, 2.4GHz ISM Band, 傳輸速率 2TX(300Mbps) / 2RX(300Mbps)
- 1000mW eXtreme High Power 輸出功率並內建 2x2 雙極化 2.4GHz 10dBi (水平範圍 110°, 垂直範圍 E60°) 寬幅角度指向性面板天線
- 具有 Power over Ethernet (PoE)網路線受電功能(PD) 並支援受電電壓 12-68VDC 大範圍
- 支援 PoE Bridge 傳遞功能設計，當 DT-300N v2 利用 PoE Ethernet(LAN1)埠受電後，可再利用 PoE Ethernet Bridge(LAN2)埠將剩餘電力傳遞給下一 PoE PD 受電設備裝置使用
- 支援負荷電流保護機制，內建 15kV ESD(Electro Static Discharge) 乘載與放電防雷設計，對於雷擊頻繁區的家用室內或特殊陽台屋簷使用，只要確實接地線即可防範瞬間雷擊會造成的損害。
- 支援具備防水認證 EN60529/IEC529 之 IPX6 防護等級
- 具備支援可靠性認證包括 IEC 60068-2-1, IEC 60068-2-2, IEC 60068-2-14,IEC 60068-2-28

4. 核心軟體規格

CenOS3.0 簡介:

CERIO GS 韌體 使用 CenOS 3.0 系統核心，此版韌體主要考量大多使用者無線應用的需求其功能強大有線路由+無線基地台(包括 路由 AP+WDS 橋接),單純無線基地台(包括 AP+WDS 橋接), 點對點/點對多 無線橋接, 有線/無線橋接 + 無線延伸基地台, WISP/CPE 無線路由 + 無線延伸基地台等功能。

此 CenOS 3.0 系統核心的運行模式支援 Router AP with WDS 模式 / AP with WDS 模式 / WDS 模式 / Client Bridge + Universal Repeater 模式與 WISP/CPE Repeater +AP 模式。

CenOS4.0 簡介:

CERIO 韌體 使用 CenOS 4.0 系統核心，此版韌體主要為新世代上網最新機制，此 CenOS 4.0 系統核心的運行模式支援認證 AAP 模式 / 精簡 TAP 模式 /管理 CAP 模式，在認證 AP 與精簡 AP 模式下，採取登入頁面被帳戶被稽核允許後方可安全上網存取，符合新世代大多使用者無線應用的需求其功能強大認證入口無線基地台,精簡式無線基地台,集中式控管平台等功能。

管理者可以透過 CAP 模式對同樣是 NGS 架構 CenOS 4.0 的 AAP 與 TAP 模式下做到集中批次設定控管，CAP 對多台批次管理功能包括:無線功能/安全設定/用戶認證/韌體更新/系統時間/流量監控/系統資訊等.更可透過此 NGS 架構搭配 Thin AP 佈屬後達到對限制無線用戶負載平衡之效果。

透過 DT-300N v2 CenOS4.0 的 AP(AAP)認證入口功能，還能透過網頁認證機制在網頁上替自己打造出不一樣的廣告/形象的登入頁面，無論是個人用戶無線不想因加密而折損 20%速度，企業用戶需要的多層無線安全機制，商家或飯店需要給予客戶跟的上潮流的無線上網服務，為了跟進資訊趨勢脈動，網頁入口認證機制絕對是您新時代無線的重要選擇。

CERIO 的創新採用了網頁加密方式進行網頁認證(AAP 網頁登入模式)，捨去舊思維的加密方式而浪費了 20%速度，為了安全與速度均兼顧到，認證方式改用網頁認證不但能阻絕他人免費享用自家的網路頻寬，隔絕未登入的使用者，在企業用戶上更是可以多一道安全的認證機制。

(AAP)認證模式作業可在單機功能上提供認證入口 (Guest Portal) 無線基地台功能，可以藉由此帳戶認證存取功能去簡單控制帳戶使用者頻寬分配自訂、訪客使用者的可用時間限制等，商家更能結合 OAuth2.0 功能與 Facebook 或 Google 社群的開放性授權同步帳戶讓客戶使用。

透過 DT-300N v2 CenOS4.0 的 AP(AAP)認證入口功能，還能透過網頁認證機制在網頁上替自己打造出不一樣的廣告/形象的登入頁面，無論是個人用戶無線不想因加密而折損 20%速度，企業用戶需要的多層無線安全機制，商家或飯店需要給予客戶跟的上潮流的無線上網服務，為了跟進資訊趨勢脈動，網頁入口認證機制絕對是您新時代無線的重要選擇。

本產品出貨時預載系統為 CenOS3.0 系統韌體，需求使用 CenOS4.0 使用者請至官網進行下載韌體依喜好切換更新。

搭載 : CenOS 3.0 軟體核心



Router AP 運行模式為 Cerio's 特定機型始被支援

搭載 : CenOS 4.0 軟體核心



CAP 運行模式為 Cerio's 特定機型始被支援

CenOS 3.0 搭載於 DT-300N v2 支援模式為 Router+ AP/AP 模式 / WDS 模式/ WISP + AP 模式/Client Bridge + Universal Repeater 模式

CenOS 4.0 搭載於 DT-300N v2 支援模式為 AAP 認證入口 AP 模式 / TAP 精簡無線基地台模式 / CAP 集中式控管平台模式

DT-300N v2 搭載 CenOS 3.0 與 CenOS4.0 核心軟體共同功能

- 具有無線訊號關閉與開放制定與時間排程能力，方便控制無線的使用時間與訊號的開關啟時間
- LED 燈號睡眠防擾機制設計，支援 LED 燈號顯示功能自訂成關閉無作用之設計，方便各種環境的需求與喜好使用
- 支援有線與無線介面 IEEE802.1d Spanning Tree 擴展樹功能，當利用多台連接同時有線線路連接後達到有線與無線網路互相迴路備援時，有效預防網路 Loop 無限迴圈不正常問題
- 支援 8 組 Multiple-ESSID 並支援形象化中文 SSID 輸入與顯示中文 SSID 功能，並支援 IAPP 無線網路漫遊功能
- 支援 IGMP v1/v2/v3 snooping 網際網路組群管理協議功能，對媒體影音封包標記為 IP Multicast(多播)優先傳送流量，將可以避免巨大的媒體影音檔造成網路整個癱瘓。
- 支援 Ping Watchdog 問題自動監測，並可設定反應重啟以確保正常運作，方便管理者無須因為網路當機問題而費心管理。

- 硬體晶片支援硬體式看門狗“Hardware Watch Time Dog”功能配合系統作業軟體內建機制，內建常態偵測異常無回應時硬體自動重啟已達到最佳的永續自動在連線使用機制。
- 作業軟體支援可定時系統重啟功能，管理人員可以依自己需求於每日或每週或每月讓機器時間到時自動釋放重啟。
- 支援智慧型頻道掃描 Auto Channel Scan 功能，自動掃描可輕鬆為你找出現場使用環境中最不受干擾且適合使用的無線頻道，讓你方便又好用。
- 具 HTTP/HTTPS 協定連結方式並支援進階 CLI via Telnet and SSH 介面管理功能
- 高級操作介面，並支援 GUI 監看狀態頁面，系統狀態、CPU、記憶體、LAN 與 VAP 無線的網路狀態，提供曲線圖形流量分析表等狀態，以供管理者完善分析管理。

無線特色

- 支援 IEEE802.11n，最高可到 300Mbps(Tx), 300Mbps(Rx) 傳輸速率
- 傳送功率控制(Transmission power control)： 1~9 層級，可依環境喜好自行調整控制
- 每一組 SSID 最高可支援設定最高 32 個連線使用者並支援最多 8 組 SSID(虛擬 AP)
- 支援中文輸入與顯示 SSID 功能，共支援 8 組 Multiple-ESSID
- 支援 IEEE802.11f IAPP 無線網路漫遊功能
- IEEE 802.11d -Multi country roaming 等規範

認證/加密 (無線安全性)

- 具有進階阻斷使用者發現另一特定 VLAN 群組使用者，與依 SSID 分派 VLAN 功能
- 支援資料傳輸加密 EAP-TLS + Dynamic WEP , EAP-TTLS + Dynamic WEP PEAP/MSPEAP + Dynamic WEP 並支援使用者認證 WPA-PSK/TKIP,WPA-802.1x/TKIP, 802.11i WPA2-PSK/CCMP/AES, WPA2(802.1x /CCMP / AES)
- 隱藏性 SSID 的支援，可防止未經授權使用者意圖存取無線網路
- 支援存取控制 Access Control list (ACL) 可以 MAC and IP 位址過濾方式進行

服務品質

- 支援 IEEE802.11e WMM
- 支援封包分級經由 DSCP (Differentiated Services Code Point)

管理

- 線上使用者狀態監視與即時流量數據監控支援
- 具有直覺式網路管理介面並支援網路瀏覽器管理介面
- 遠端登錄管理介面、遠端韌體更新及回復出廠預設值設定檔備份及回復的支援
- 具有 SNMP v1/v2c/v3 ,MIB II 並支援 SNMP Traps IP 位址列表等功能
- 可以 HTTP 或 HTTPS 管理連結方式進行管理
- 除支援 Event log 有效了解系統紀錄外並支援 CLI access 經由 Telnet 及 SSH 管理

DT-300N v2 搭載 CenOS 3.0 或 ConOS4.0 各別功能

DT-300N v2 搭載 CenOS 3.0 軟體規格	DT-300N v2 搭載 CenOS 4.0 軟體規格
<ul style="list-style-type: none"> ➢ 操作模式： Router AP with WDS 路由無線基地台模式 AP 無線基地台 (包括 AP+WDS) 模式、WDS 模式、 Client Bridge + Universal Repeater 全域中繼無線基地台模式、WISP/CPE Repeater +AP 模式 ➢ 支援最高達 8 組 WDS(Wireless Distribution Service)獨立橋接功能 ➢ 支援 RIP 和 OSPF 與 Distribute OSPF over RIP 等路由功能 (Dynamic Routing)· 並支援網頁管理介面及 SNMP MIB-II ➢ WISP 多站點循環選用支援· 無論於 Client Bridge+Repeater AP 的 WISP 站點設定或 WISP + Repeater AP 的 WISP 站點設定都可以支援多站點設定且供自動備援循環連結使用 ➢ 內建 Cerio CenOS 3.0 核心軟體· 並內建被控制核心· 除支援被 Cerio CWMS 集中管理控制軟體所控管外· 針對此 CenOS 3.0 軟體核心也可未來擴充搭配 Cerio WLAN 控制交換器或 AP 安全管理控制器即可輕鬆建置管理 	<ul style="list-style-type: none"> ➢ 操作模式： (AAP) 認證入口無線基地台模式、(TAP) 精簡式無線基地台模式, (CAP) 集中式控管平台模式 ➢ 提供可自訂化可編輯客製化登入登出頁面功能· 可建立自己的形象/廣告登入頁面 ➢ 內建本機認證帳戶創建每組 ESSID 可建立 10 筆本機帳號· 總共支援 8 組 ESSID 群組共可建立 80 筆本機帳號· 並支援指向 RADIUS 認證伺服器與最新開放性授權驗證標準 OAuth2.0 並內建支援 Facebook / Google OAuth2.0 開放性授權帳戶服務商與其他可進階自建的開放性授權帳戶通用服務商認證等方式 ➢ 支援驗證登入後可編輯式的登入頁面與第一次使用導引首頁網站位址功能 ➢ 每組 SSID 支援設定標準 802.1q VLAN Tag 標記· 並支援設定 4096 組 VLAN Tags 標記能力 ➢ 支援一次性對多台無線基地台管理控制功能· 最多可同時管理 16 台無線基地台有線或無線連接狀態下支援對 NGS CenOS 4.0 AAP(認證入口 AP) / TAP (Thin AP)無線基地台等裝置集中控制管理能力無線基地台群組設定· 當維護單台設定後可以簡單一次對多台分配指令讓群組的無線基地台跟隨相同的設定值· 如此將省去對每台繁瑣的單機逐一設定
	<p>無線存取控制器支援</p> <p>CERIO CenOS 4.0 無線基地台提供有線網路/無線網路認證, 授權機制· 管理者可以選擇 CAP (集中式控管平台)模式來統一控管群組的其他無線基地台</p>

Cerio Wireless Management Software (CWMS)

APs 集中管理控制軟體 – PC 版



可針對500台以下無線基地台進行
群組集中控制管理 / Windows 版

CWMS 專屬支援 Cerio's CenOS 3.0 系統核心

網路功能

- 支援固定 IP、自動取得 IP(DHCP Client) 及 PPPoE 撥號
連結於 WAN 端的 WiFi 連結
- 支援 PPTP/L2TP client/server/pass through
- PPPoE 重新連結：永遠連線、依需求、手動連線並
支援 DHCP 伺服器
- 支援代理 DNS 伺服器、自動取得 DNS 伺服器、NTP
Client
- 支援虛擬 DMZ、虛擬伺服器(IP / Port Forwarding)支援
IP / MAC 過濾
- UPnP (Universal Plug and Play)與 NTP 網路時間同步的
功能支援
- 支援下載及上傳流量控制與流量分析及統計
- Layer-7 協定並控管政策可依 IP 位址及 IP 範圍/ MAC
位址/ 服務

(CAP) 集中式控管平台功能

- 無線基地台群組管理- 對群組的多台無線基地台進行控
制性設定，快速完成原本複雜繁瑣的多台設定
- 對無線基地台智慧型控制自動配置與設定可建立多
profiles 機制設定,以輕易控制管理多台的無線基地台
- 可同時集中管理(AAP) 認證入口無線基地台與 (TAP) 精
簡式無線基地台
- 集中韌體更新功能，可以同時間對多台無線基地台一次
性省時韌體更新
- 支援遠端 TFTP 與 HTTP 韌體更新

無線基地台管理與監控

- 可監控無線基地台群組的流量與與系統資訊
- 對無線基地台群組的使用人數管理
- 支援本地地圖規劃與地圖佈屬管理功能

(TAP)精簡式無線基地台模式

- 支援啟動卸載各單機既有完整功能的模組，僅啟動被管
理 Thin AP 精簡模組，有效安全被 NGS (CAP) 集中式控管
平台模式或 X86 硬體管理控制器系統以進行集中多台與
大架構環境管理
- 單機僅提供精簡 TAP 流量狀態監看啟動模組，除再被管
控切換重啟外，無法單機再自控，有效防止無線基地台
單台遺失且設定遭竊等網路安全遭入侵問題產生

(AAP) 認證入口無線基地台

可形象客製化自訂的上網登入頁面

除支援可依使用者,形象或為營業家自行設定客製屬於自己的
登入頁面與廣告與宣導等與頁面上，且認證登入後的 Web
網址轉向設定服務。可透過瀏覽器與特定使用者資訊給後端
系統，提供個性化增值服務，即可透過 HTTPS/XML 界面來取
得詳細的資訊，頁面可儲存於本地或是遠端入口網站伺服器

授權功能

授權： 對區域網路與網際網路資源連線使用存取控制進行允許或拒絕或授權使用頻寬等存取機制

網頁認證

➢ 單一登錄(SSO)客戶端認證結合到本機認證環境，支援本機認證帳戶、RADIUS 認證伺服器認證帳戶、OAuth2.0

開放性授權驗證帳戶等網頁認證

➢ 支援上網頻寬控制並限制登入使用人數等

➢ 本機認證帳戶支援允許 MAC 位址綁定 IP 位址安全認證機制

➢ WEB-Based 登入頁面以 SSL 瀏覽器安全認證支援

內建 Facebook 與 Google 服務商支援 OAuth2.0 開放性授權驗證帳戶功能，並支援進階可創建 OAuth2.0 新服務商功能



無線資源

➢ 對 AAP(認證入口 AP) / TAP (Thin AP)無線基地台之存取無線使用者進行網路流量監控

➢ 可針對環境無線使用作最優化的無線部署

➢ TAP 模式 Thin AP 無線待機時支援待機 fail-over 容錯轉移 NGS 架構搭配 Thin AP 佈屬後達到對限制無線用戶負載平衡之效果

作業核心	 <p>Cerio DT-300N v2 CenOS3.0 / CenOS4.0 Comparison</p> <p>2.4GHz PoE Supported EXTREME POWER</p>	
	<i>CenOS 3.0</i>	<i>CenOS 4.0</i>

軟體特色	<ul style="list-style-type: none"> ● 支援 NAT 路由功能 ● 可使用無線訊號再衍生或橋接功能 ● 可被 Cerio CWMS 管理軟體集中控管 ● 支援 QoS 頻寬管理 	<ul style="list-style-type: none"> ● 支援網頁登入認證 : Local account / Auth2.0 / RADIUS Server / Guest Auth 2.0 認證 ● 可轉換為集中管理 AP 功能 ● 登入頁面可自訂編輯 ● 支援 QoS 頻寬管理
支援模式	AP 基地台 / 橋接 WDS / 路由無線基地台 / CPE (WISP) Client Bridge + Repeater 中繼 AP	<ol style="list-style-type: none"> 1. AAP (認證入口無線基地台) 模式 2. TAP (精簡式無線基地台) 模式 3. CAP (集中式控管平台) 模式
功能/模式	AP 模式	AAP 模式
網頁登入認證	N/A	是
Walled Garden Support		是
Privilege address		是
AP + WDS	是	否 (Pure AP)
WiFi 連線數設定	最大連接數 32	最大連接數 64
WiFi 加密功能	WEP/WPA/WPA2/RADIUS/ with 802.1X	WPA/WPA2/RADIUS/ with 802.1X
		TAP 模式
Thin AP support	N/A	只能支援 GUI AP 狀態
		CAP 模式
AP 集中管理	韌體作業模式內不支援集中控管模式 (支援方式為使用 CenOS3.0 系統專用的 CWMS 中控管理軟體或硬體式管理控制器集中控管)	是 (CAP 模式) <ol style="list-style-type: none"> 1. 可管理 AP 最大數 16 台 2. 可同時管理(AAP and TAP) 3. AP 群組管理/AP place map/監控 AP 狀態
AP 集中管理設定		<ol style="list-style-type: none"> 1. 掃描所有連線 AP. 支援 VLAN tag 2. IP 位置 /Gateway / DNS 設定 3. 變更管理 AP 模式 4. WiFi 功能設定 5. 韌體更新 6. 系統時間設定 7. AP profile copy
監控 WiFi 連接數		<ol style="list-style-type: none"> 1. 支援連接數 2. 使用者頻寬(TX/RX) 顯示
	WDS 模式	
WDS 功能	8 組	N/A
	Router AP / CPE(WISP) 模式	
網路連線方式	Static IP / Dynamic IP / PPPoE / PPTP	N/A
伺服器支援	DHCP 伺服器/虛擬伺服器	
DDNS/UPNP/DMZ	是	
IP 路由	是 (Static/ RIP / OSPF / Distribute OSPF over RIP)	
	Client Bridge + Repeater 中繼無線基地台	
橋接上端 AP	是	N/A
訊號延伸	是(支援 Repeater AP 功能)	

5. 產品主體外觀

產品正面



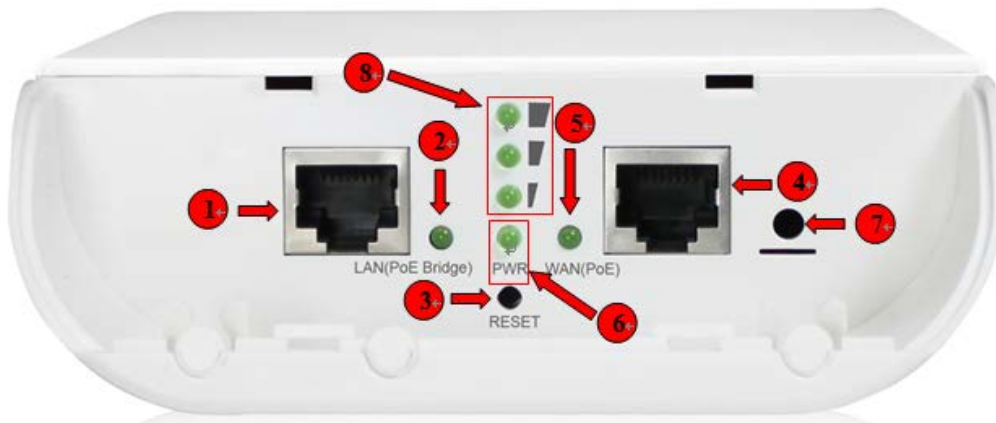
產品下方



產品側面

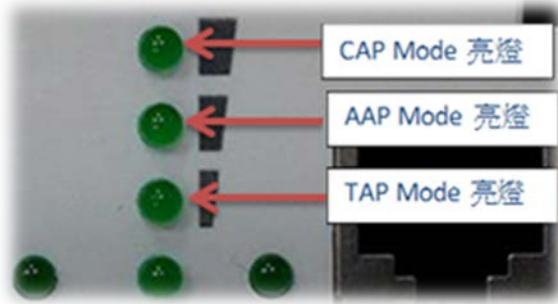


6. 產品主體功能說明



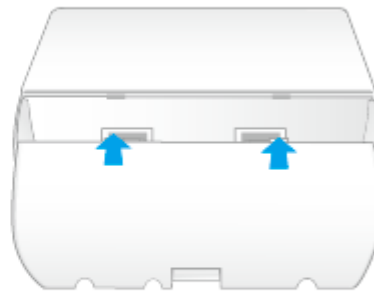
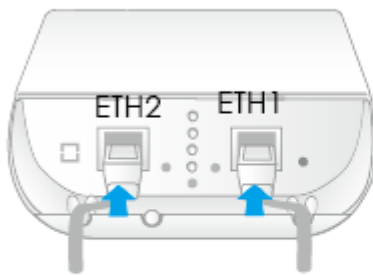
- (1) ETH2 網路線連接孔
- (2) ETH2 網路連接指示燈
- (3) 回復出廠預設值(按住約 10~15 秒後放開即完成回復)
- (4) ETH1 網路線連接孔(PoE 電源輸入)
- (5) ETH1 網路連接指示燈
- (6) 電源燈
- (7) 接地孔
- (8) 重置孔

(8) 使用 CenOS3.0 在 Client Bridge + Repater AP / WISP + Repater AP 模式下，將顯示橋接的訊號強弱。使用 CenOS4.0 則為模式判斷，如下圖說明



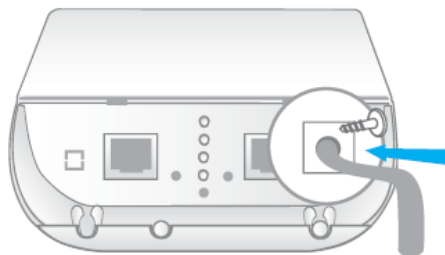
7. 產品主體安裝說明

網路線安裝說明



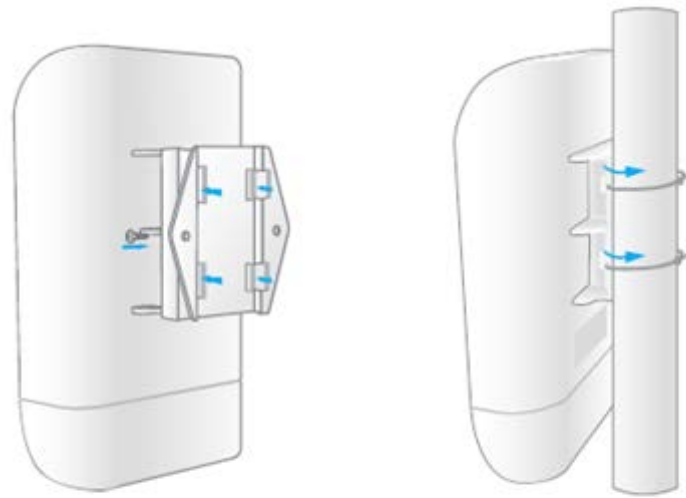
- 1 ETH2 埠連接電腦
ETH1 埠連接網路PoE傳輸器
- 2 將保護蓋板裝回蓋上

接地線安裝說明



連接地線可防止設備遭受雷擊或瞬間靜電導致的損壞，有效的疏導放電成功建議使用一般市售規格16到18 AWG的地線

8. 產品主體固定安裝說明



壁掛安裝

將組立背板套件鎖於牆壁後將DT-300N本體以卡入壁掛卡榫

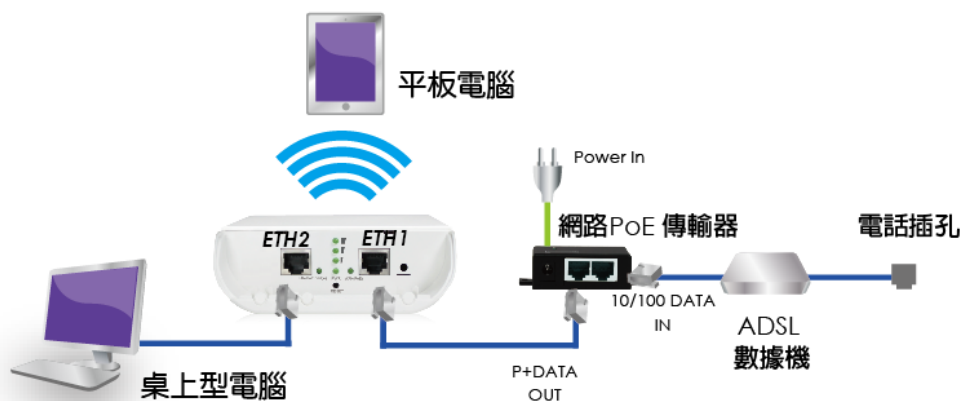
柱掛安裝

利用固定束帶穿過主體之固定洞後並固定於支撐桿上

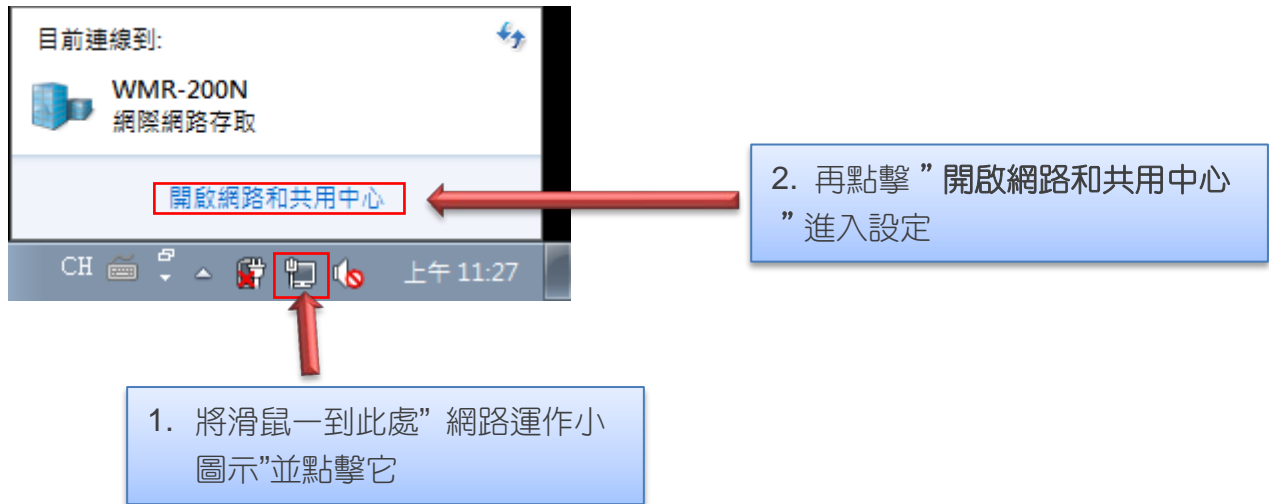
9. 登入 DT-300N v2 管理介面操作程序

Windows 7 作業系統為例

為了進入 DT-300N v2 的管理頁面，則電腦 IP 位址網段必須與 DT-300N v2 的網段相同，才有辦法透過瀏覽器登入管理頁面進行設定。而手動設定 IP 時您必須先至使用者電腦中變更 TCP/IP 協定，但請注意 PC / NOTEBOOK 的 IP 位址千萬不可與 DT-300N v2 的本機區域網路中的網路設備或 PC / NOTEBOOK 使用相同的 IP 位址，以免發生 IP 位址衝突的狀況。以下步驟將協助您完成登入 DT-300N v2 的設定頁面。



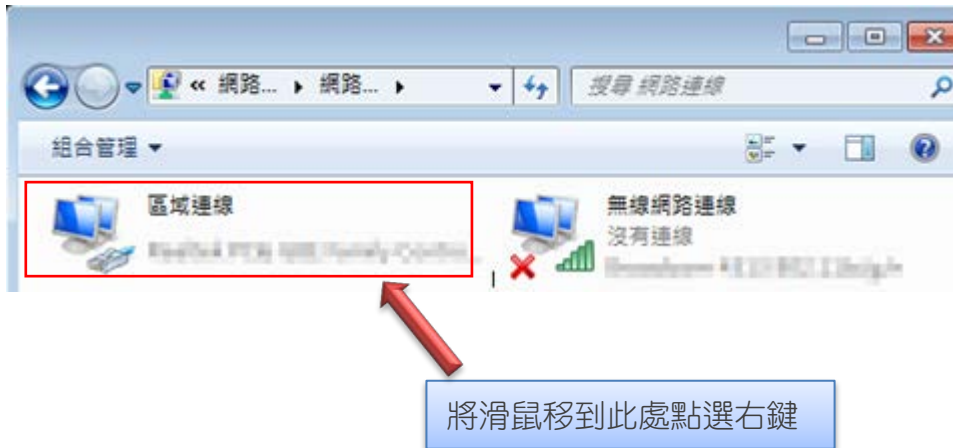
步驟 1：請點擊螢幕右下方的網路運作小圖示，如下圖，再點擊”開啟網路和共用中心”，進入設定頁面



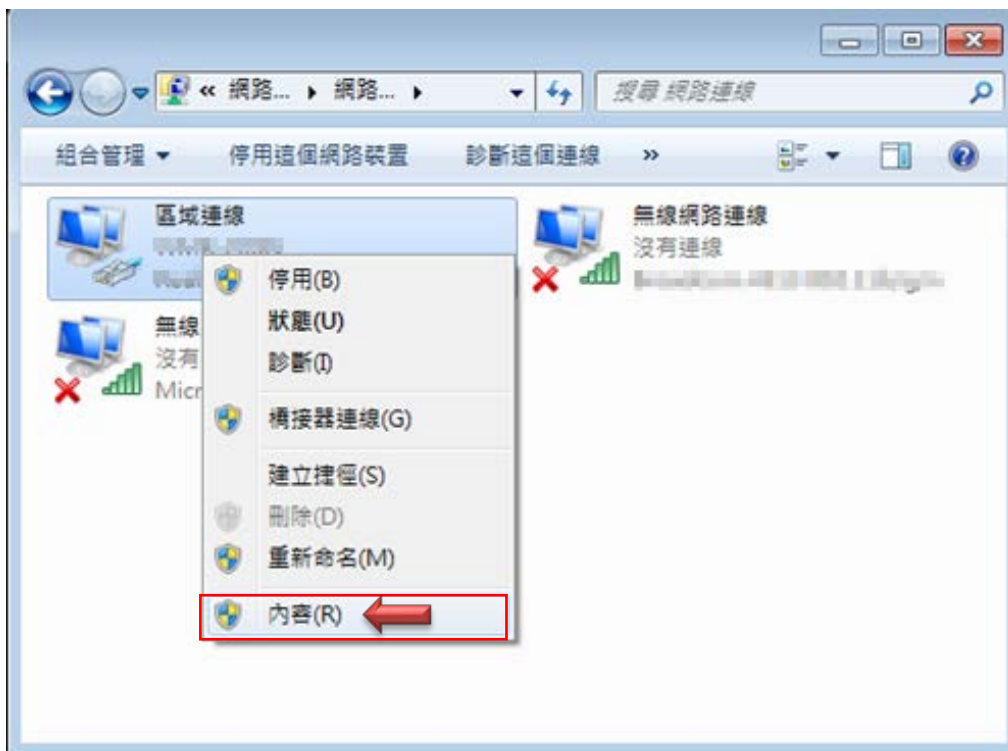
步驟 2：當進入網路共用中心後，在左邊目錄部分找出”變更介面卡設定”點擊進入



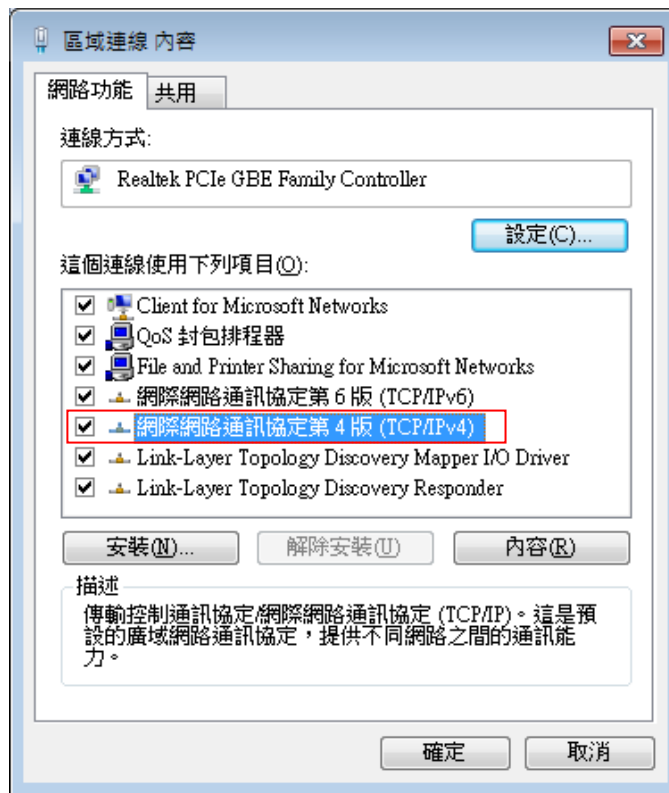
步驟 3：進入變更介面卡設定則會出現以下圖示，將滑鼠移到”區域連線”後按下右鍵點擊內容



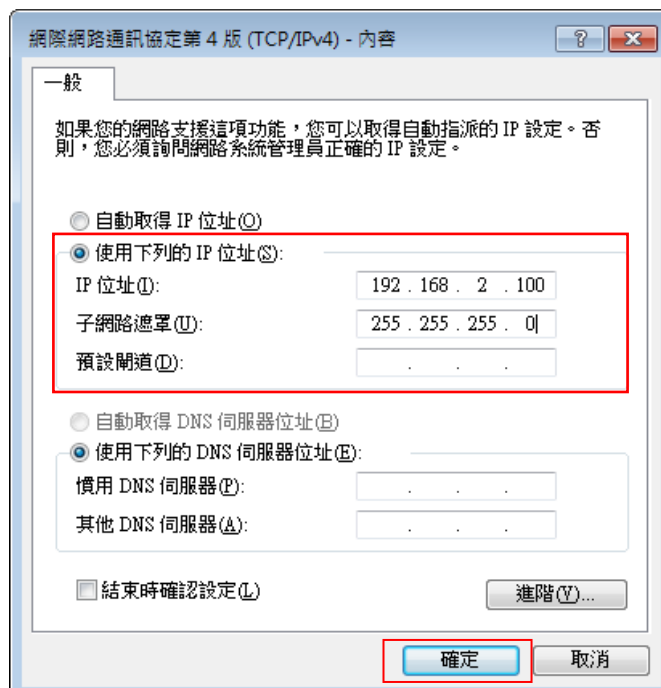
步驟 4：出現右鍵選單後，點擊選單下方的”內容” (如下圖所示)將進入設定 TCP/IP。



步驟 5：進入後再”這個連線使用下列項目”內找出”網際網路通訊協定第 4 版(TCP/IPv4)”選項點擊兩下進入編輯。



步驟 6：點擊 TCP/IPv4 將進入 PC 或筆電的 IP 位址設定頁面，預設為自動取得 IP 位址，我們將它改為”使用以下的 IP 位址”，並在 IP 欄位打入與 DT-300N v2 的同網段 IP 位址，例如 DT-300N V2 的預設 IP 為 192.168.2.254，則 PC 或筆電的 IP 為者可以設定 192.168.2.x，x 可設定 1~至 253 之間的數值。以下圖為例，完成設定。



接下來請開啟您的 Internet Explorer 或 Firefox 瀏覽器並於 URL 網址列中輸入 DT-300N v2 的預設的 IP 位址:http://192.168.2.254，然後按下鍵盤「Enter」鍵以開啟 DT-300N V2 的 WEB 管理介面。

如下圖範例說明：



登入資訊

CenOS3.0 軟體	Router / AP / WDS/Client Bridge + Repeater AP/ WISP+ Repeater AP 模式	
預設登入位址	192.168.2.254	
登入帳號	root	
登入密碼	default	

CenOS4.0 軟體	AP / Client Bridge + Repeater AP 模式	
預設登入位址	192.168.2.254	
登入帳號	root	
登入密碼	default	

確認使用者帳號密碼後，按下確定按鈕即可登入 DT-300N v2 的 Web 管理介面。

詳細的軟體功能操作說明請根據您的軟體核心版本進行參考 GS CenOS3.0 或 NGS CenOS4.0 的使用者操作手冊