

eXtreme High Power 強力無線基地台 WM-100GX-N

產品包裝及內容物

- 100GX-N 主體 x 1
- 快速安裝手冊 x 1
- 使用者手冊光碟 x 1
- 保固卡 x 1
- RJ45網路線 x 1
- 電源供應器 x 1
- 網路 PoE 傳輸器 x 1
- 多功能專屬立/掛架組 x 1

開始安裝之前,請先注意以下重要事項

提醒您 本產品設備供電方式採用 PoE 方式供電使用,並請使用隨附的網路 PoE 傳輸器並配合使用隨附的(特定48V變壓)電源變壓器進行對 WM-100GX-N 供電,切勿使用他牌或與規格不相符的變壓器,若因人為操作不當,而造成產品損壞或任何安全危險導致損壞或其他問題,除產品本身將喪失產品保固外,恕本公司將不負責任何賠償或個人損失。

@ 硬體配置安裝說明

開始安裝

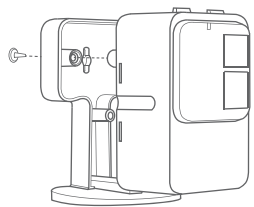
感謝您購買 CERIO WM-100GX-N 高功率 PoE 強力無線基地台,此份快速安裝手冊將引導您完成 WM-100GX-N 的硬體安裝以及第一次設定動作。

提醒您 WM-100GX-N 提供以下三種方式固定安裝使用
本產品可透過包裝中所附的多功能專屬立/掛架,選擇以桌立、壁掛或天花板倒掛方式固定安裝使用,請參考以下安裝圖示說明。

WM-100GX-N 桌立壁掛配件安裝說明 (請先確認您的配件包括以下內容物)

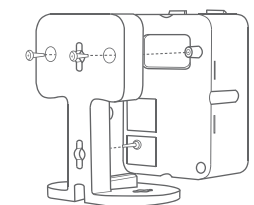
- ✓ 4x 螺絲
- ✓ 1x 多功能專屬立架

桌立置放



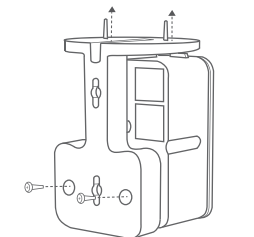
- 步驟 1: 將 100GX-N 主體放置於多功能專屬立/掛架。
- 步驟 2: 將螺絲以適當力道將功能專屬立/掛架與 100GX-N 主體鎖緊不致於晃動,即完成立/掛架與主體的硬體結合安裝,並可直接置於桌立置放。

壁掛安裝



- 步驟 1: 將壁掛螺絲鎖入欲擺放之牆面。
- 步驟 2: 將螺絲以適當力道將多功能專屬立/掛架與 100GX-N 主體鎖緊不致於晃動。
- 步驟 3: 將 100GX-N 透過多功能專屬立/掛架背部之壁掛孔懸掛於牆面,即完成壁掛硬體安裝。

天花板倒掛安裝



- 步驟 1: 將壁掛螺絲鎖入欲擺放之天花板。
- 步驟 2: 將螺絲以適當力道將多功能專屬立/掛架與 100GX-N 主體鎖緊不致於晃動。
- 步驟 3: 將 100GX-N 透過多功能專屬立/掛架底座之壁掛孔懸掛於天花板,即完成硬體組裝。

產品面板功能說明

請參考以下產品面板功能作用說明:



1. 功能指示燈: 電源啟動恆亮,燈號閃爍表示正透過無線在高速傳輸狀態。
2. 系統重置鍵: 按住重置鍵 10~15 秒後放開,系統將回復出廠預設值。
3. 電話輸出連接埠: 透過 6. 之 RJ-11 電話接埠輸入後可做為介接連接室內電話設備。
4. 網路輸出連接埠: 使用者電腦或網路設備可透過 RJ-45 網路線連接此埠與內網相連。
5. 電源網路輸入 (PoE) 連接埠: 串連內部網路之網路設備、寬頻路由器或網路交換器。
6. 電話輸入連接埠: 透過 RJ-11 電話線連接可串接您的電信資訊插孔。

【電源連接配置圖】



1. 請將隨附的電源變壓器連接至網路 PoE 傳輸器的 **POWER IN** 電源 DC 插孔中,再將變壓器插入您的電源插座後檢查網路 PoE 傳輸器的 PWR 電源燈號是否亮起
2. 請使用一條 RJ-45 乙太網路線一端連接到您的內部網路的寬頻路由器或網路交換器上,而另一端請連接到網路PoE 傳輸器上的 **DATA IN** 埠插孔中
3. 請再使用另一條 RJ-45 乙太網路線一端連接到網路PoE 傳輸器上的 **P+DATA OUT** 埠插孔中,而另一端請連接到 100GX-N 上標示 **PoE** 的插孔上,讓 100GX-N 供電運作

【網路連接配置圖】



1. 使用 RJ-45 乙太網路線連接您 PC / NB 至 100GX-N 的前方 LAN 網路埠插孔中
2. 接下來請啟動您的電腦 (PC 或 NoteBook) 開始第一次登入 100GX-N 的 WEB 管理介面並進行第一次設定,讓 100GX-N 完全延伸您的無線網路範圍

extreme Power 功能型嵌入式 PoE 無線基地台 IW-100GX-N

產品包裝及內容物

- 100GX-N 主體 x 1
- 快速安裝手冊 x 1
- 使用者手冊光碟 x 1
- 保固卡 x 1
- RJ45網路線 x 1
- 嵌入面板模組1 (泛美洲規格) x 1
- 嵌入面板模組2 (泛歐洲規格) x 1
- 壁掛支架 x 1

開始安裝之前,請先注意以下重要事項

提醒您 本產品設備供電方式採用 PoE 方式供電使用,產品隨貨的配件並未附任何電源供應之相關配件,請依自行產品環境規劃需求,選購或自備 PoE 供電端 (PSE) 相關裝置,此PoE供電端 (PSE) 裝置指「多埠的 PoE 網路交換器」或「單埠的PoE電源供應器」對 IW-100GX-N 進行 PoE 網路電源供電。

@ 硬體配置安裝說明

開始安裝

感謝您購買 CERIO IW-100GX-N 功能型嵌入式 PoE 無線基地台,此份快速安裝手冊將引導您完成 IW-100GX-N 的硬體安裝以及第一次設定動作。

IW-100GX-N 牆面板安裝注意事項

提醒您 本產品面板及產品設計大小符合絕大部分標準尺寸,部分牆內有可能建築時使用特殊過小之水電預埋盒,不一定能符合使用,若為特殊尺寸之預埋盒環境,請實際丈量欲安裝之牆面與環境中牆內預埋盒之可容納實際寬度/高度/深度空間後再行安裝,詳細產品尺寸請參閱本公司產品規格表。

IW-100GX-N 嵌入面板模組安裝說明 (請先確認您的配件包括以下內容物)

- ✓ 2x 前飾面板
- ✓ 2x 面板內框

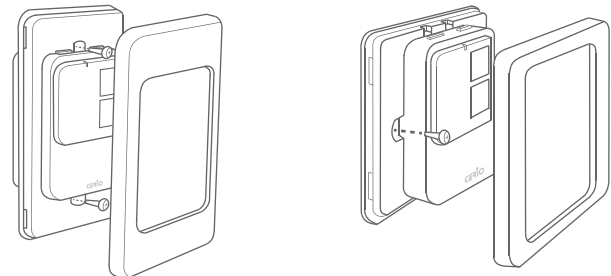
- 步驟 1: 請先將嵌入面板模組的面板內框依結構由後方套入組合 100GX-N 主體與面板內框。
- 步驟 2: 並將牆內網路線 (已事前建佈具有 PoE 的網路線) 接至 100GX-N 後方 PoE 連接埠。
- 步驟 3: 確認欲安裝嵌入的牆面位置,將已組裝完畢的主體與面板內框螺絲鎖入固定於牆內預埋盒上。
- 步驟 4: 於牆面上,最後蓋上嵌入面板模組的前飾面板,即完成硬體安裝。

■ 美規嵌入面板模組

美國/日本/台灣 普遍使用

■ 歐規嵌入面板模組

歐洲/中國/香港 普遍使用



產品面板功能說明

請參考以下產品面板功能作用說明:

1. 功能指示燈: 電源啟動恆亮,燈號閃爍表示正透過無線在高速傳輸狀態。
2. 系統重置鍵: 按住重置鍵 10~15 秒後放開,系統將回復出廠預設值。
3. 電話輸出連接埠: 透過 6. 之 RJ-11 電話接埠輸入後可做為介接連接室內電話設備。
4. 網路輸出連接埠: 使用者電腦或網路設備可透過 RJ-45 網路線連接此埠與內網相連。
5. 電源網路輸入 (PoE) 連接埠: 串連內部網路之網路設備、寬頻路由器或網路交換器。
6. 電話輸入連接埠: 透過 RJ-11 電話線連接可串接您的電信資訊插孔。

WM-100GX-N 與 IW-100GX-N 主體外觀相同,軟體功能及作用性有所差異,但皆內建 Web 管理介面,當您已確實為 100GX-N 配置了網路 PoE 電源供電後,您可透過 PC 或 NB 內的網頁瀏覽器連結進行系統設定。

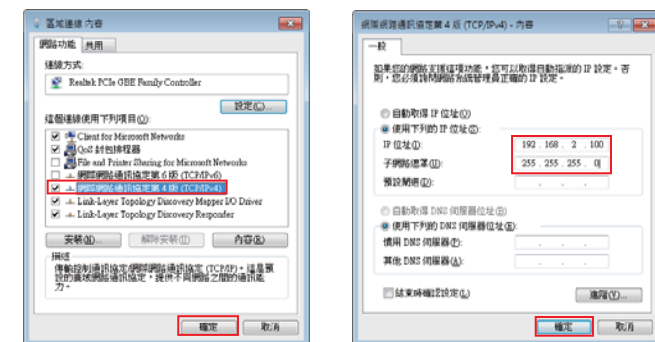
PC 或 NB Windows TCP / IP 設定

在登入前您必須先將您的電腦中 TCP/IP 設定成與 100GX-N 保持在同一網路區段,且必須確認 100GX-N 的 IP 位址不可與您區域網路中其他電腦或網路裝置相同以免發生衝突,以下將以一台 IP 位址設定為 192.168.2.100 的 Windows XP / Vista / 7 節錄重點為範例 (因作業系統版本眾多若有不同或完整細節請自行參閱您的作業系統相關說明書或聯絡您的系統管理員)

- 步驟 1:
 - a. 若您使用 Windows XP 使用者,請點選「開始」→「設定」→「控制台」後進入「網路和網際網路連線」接下來再點選「網路連線」圖示開啟網路連線視窗。
 - b. Windows XP 使用者請開啟「區域連線」圖示,接下來請在該圖示上點選滑鼠右鍵並按下「內容」。
 - c. 若您使用 Windows 7 或 Vista 請依序點選「開始」→「設定」→「控制台」後點選進入「網路和共用中心」。
 - d. 再點選右側連線的「區域連線」進入後,請用滑鼠左鍵點選「內容」。

步驟 2: 在區域連線內容視窗選擇 Internet Protocol (TCP/IP),然後按下「內容」鍵。

步驟 3: 在相關欄位中輸入以下資訊,IP 位址: 192.168.2.100;子網路遮罩: 255.255.255.0,完成後請按下確定鍵關閉視窗。



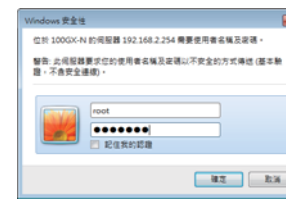
開始連接 Web 管理介面

開啟您電腦的 Internet Explorer 瀏覽器並於瀏覽器的網址列輸入 100GX-N 機器的預設,然後按 Enter 以開啟 100GX-N 器的網路管理介面

1. 請直接開啟您的 WEB 瀏覽器,並於網址列上輸入 100GX-N 出廠時預設的主要管理介面登入位置: <http://192.168.2.254> 後按下「Enter」鍵



2. 若連線正常將會跳出一個 100GX-N 的登入視窗,請輸入使用者名稱 "root" 與密碼 "default" 後按下「確定」鍵登入主要管理介面,第一次登入 100GX-N 後您可以自行選擇於系統管理頁面中修改變更您喜好的新用戶名稱與新管理者密碼

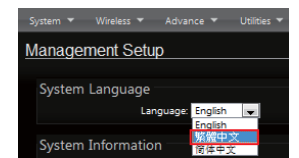


預設管理使用者名稱: root / 密碼: default

提醒您 當您登入 100GX-N 的 WEB 管理介面時,若一直無法順利跳出登入視窗產生無法顯示網頁訊息或無法登入,建議您先嘗試將 100GX-N 恢復至原廠預設值 (請在電源開啟的狀態下利用迴紋針或牙籤插入前方的 RESET 鍵保持按壓不約 10~15 秒的時間讓系統恢復您購買時的最原始的出廠預設值狀態,若仍無法登入,請再重試一次並確認檢查並排除您網路環境中是否有已有其他網路裝置佔據使用與 100GX-N 相同的 192.168.2.254 網路 IP 位址

調整管理介面語系方便設定

當您成功登入 100GX-N 管理介面後,點選「System」→「Management」後進入管理設定頁面於 System Language 下拉選單中選擇「繁體中文」切換語系完成



利用快速設定精靈進行快速設定

調整自己需要的操作模式後,至「系統設定」→「快速設定精靈」進行操作模式下必要的快速相關設定



若您有使用上的進階或有任何問題請先詳述 CD 光碟片內的詳細說明手冊,或逕至本公司官網 www.cerio.com.tw 瀏覽查詢已公佈的相關技術熱門文件或加入 CERIO 相關社群如 CERIO 專業無線技術論壇與 CERIO Facebook 粉絲團並瀏覽提出參考討論區類似相同問題