

ANT-10AD

5GHz 2x2 戶外無線遠距 IP68 防水型

10dBi 指向面板柱掛/壁掛式天線

EAN Code : 4712757151282



產品概述

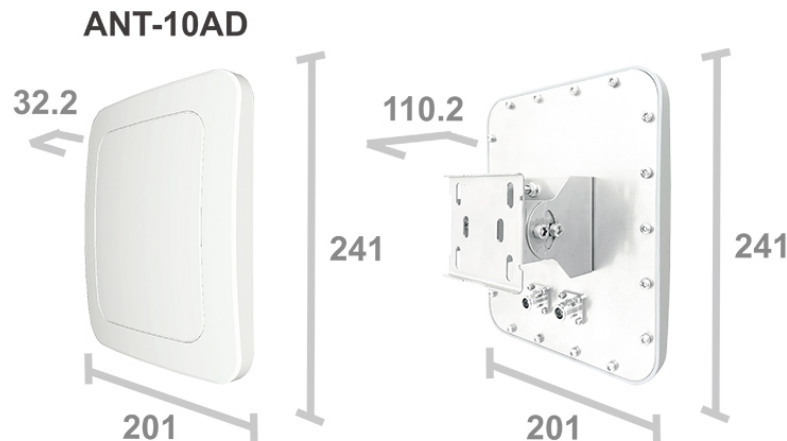
CERIO ANT-10AD 是 5GHz 2x2 戶外型指向性 10dBi 遠距高功率面板天線，支援 5.1 至 5.9 GHz 頻率並提供高訊號效能，在 IEEE 802.11a/an/ac/ax WiFi 無線環境。支援柱掛/壁掛安裝方式，使用高抗 UV 防紫外線塑膠材質 (PC-122U) 配合鋁合金製金屬材質高密封 IP68 防水結構設計，有效預防滲水與防鏽。

CERIO 戶外型指向性天線提供了極化雙性訊號特性，讓原本 11ac/ax 2T2R MIMO 需要多組面板天線應用，現在可利用此 ANT-10AD 極化雙性訊號的 2 組 N-Type 接頭進行低衰減 RF 天線用線與無線基地台連接，使用者只需安裝 1 組 ANT-10AD 單一面板天線即可完成原本需要多組面板天線的 11ac/ax 2T2R MIMO 應用。讓使用者可以於 11ac/ax 2T2R MIMO 多重無線接收與傳送資料，享受更高速、距離更遠的完美解決方案。

產品特色

- 支援 5GHz 5.1~5.9GHz IEEE 802.11a/an/ac/ax 頻段。
- 戶外型指向性遠距 10 dBi 高功率特色。
- 直立安裝: 水平角度 35°, 垂直角度 30°
橫立安裝: 水平角度 30°, 垂直角度 35°
- 超高性能的完美表現。
- 通過 IP68 防水防護等級適用於各種氣候的應用。
- 通過風洞測試 17 級陣風認證。
- 極化雙性設計，支援兩個 N-Type (Female) 連接頭。
- 包裝已配置 SUS304 不銹鋼單軸可調式壁掛/柱掛專用支架組 (OW-PKUR)。(請另參考 OW-PKUR 詳細規格介紹)
- 高密封性機體結構，抗 UV 耐高溫與鋁合金與不銹鋼材質結合設計，有效耐候與延展使用壽命。

產品外觀尺寸



Main Unit Dimension : 241 * 201 * 32.2mm (L x W x H)

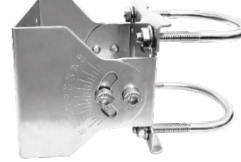
Mounting Bracket : 81 * 85 * 78 mm (L x W x H)

Weight : 720g / 1.01kg (Including OW-PKUR bracket)

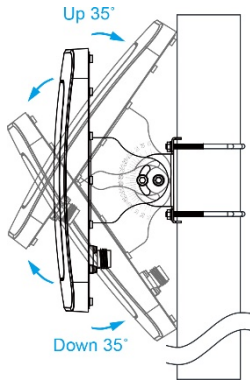
可調式安裝套件 (OW-PKUR)



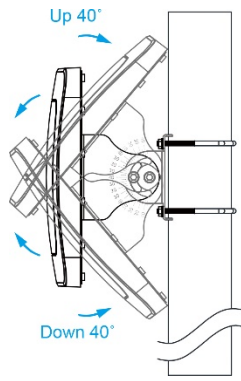
可調支架搭配 SUS304
不鏽鋼 O 型束環
使用範圍/可用內徑：
Ø30 - Ø90mm



可調支架搭配 SUS304
M6 不鏽鋼 U 型卡栓
使用範圍/可用內徑：
Ø34mm - Ø 54mm



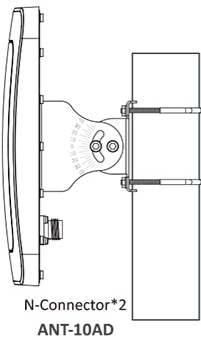
面板直立安裝時
最大上下角度為 35°



面板橫立安裝時
最大上下角度為 40°

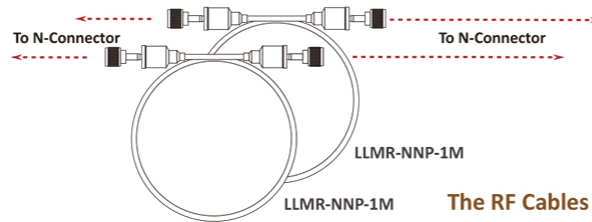
產品應用

5Ghz Antenna

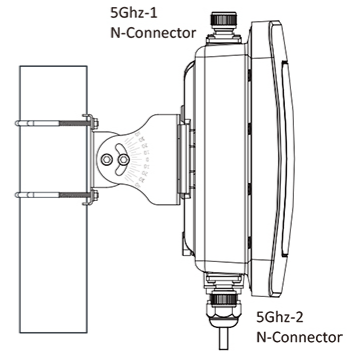


RF Cables

Connect the N connector between
the antenna and the outdoor AP

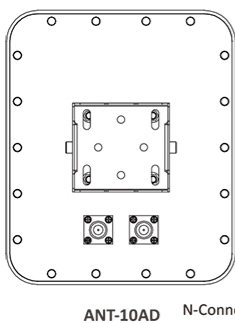


Outdoor AP Device



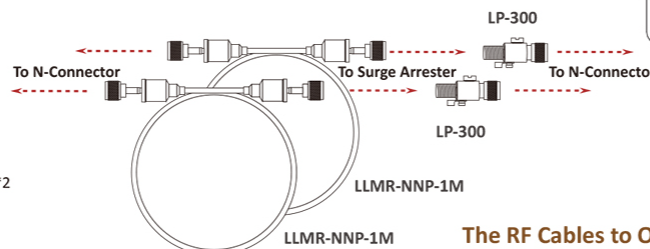
The RF Cables and Outdoor AP Device By Optional

5Ghz Antenna



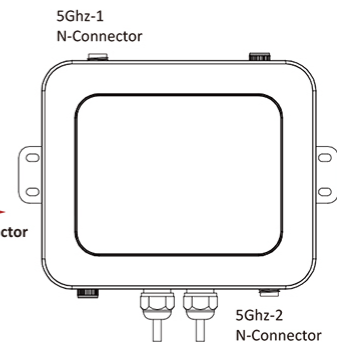
RF Cables

Connect the N connector between the
antenna and the Surge Arrester & outdoor AP



Surge Arrester

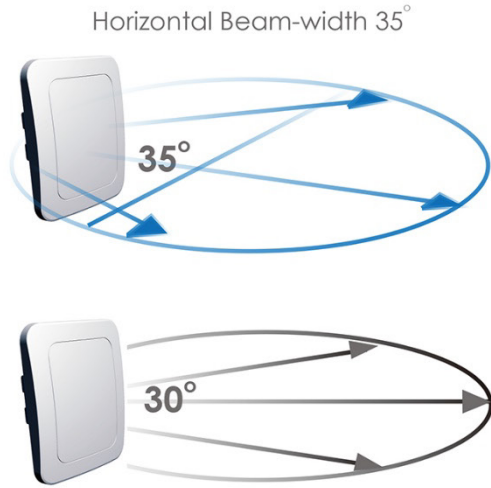
Outdoor AP Device



The RF Cables to Outdoor AP Device By Optional

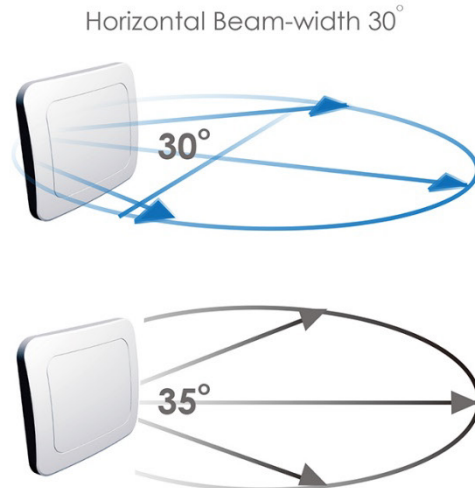
天線角度與覆蓋範圍

5GHz 2x2 ANT-10AD
When the main body is installed vertically

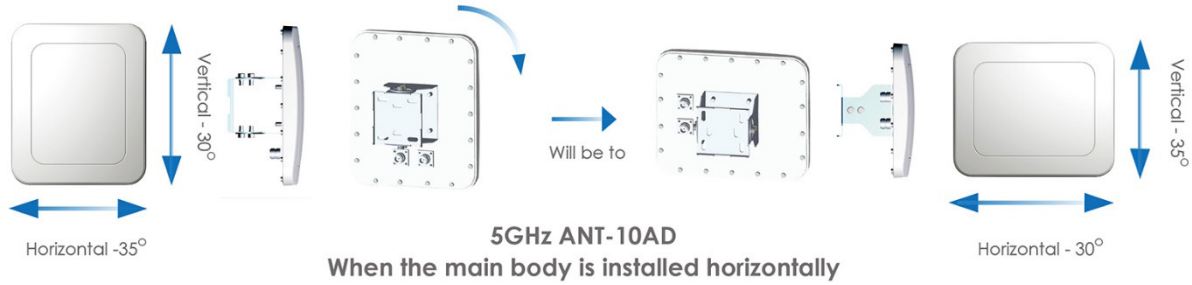


Vertical Beam-width 30°
天線直立安裝

5GHz 2x2 ANT-10AD
When the main body is installed horizontally

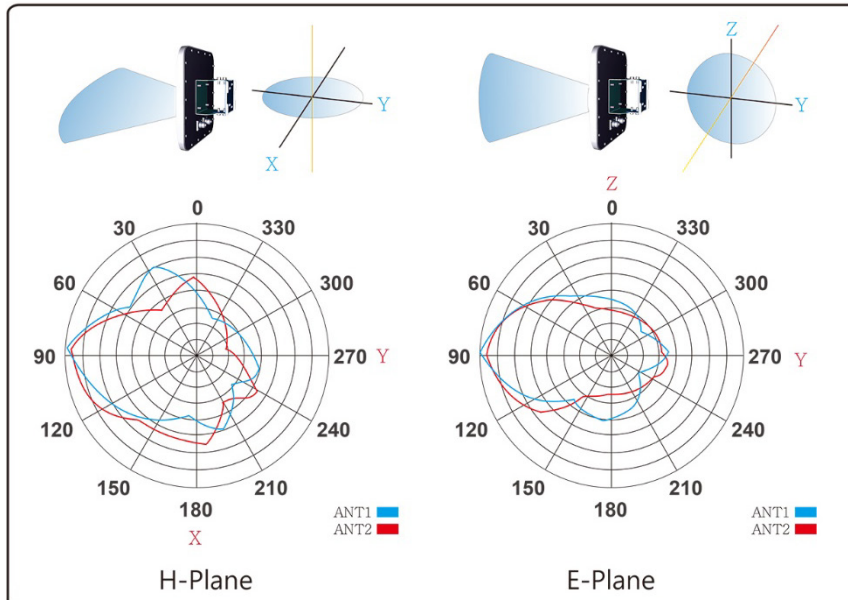


Vertical Beam-width 35°
天線橫立安裝



天線方向圖

RADIATION PATTERN - 5Ghz 10dBi : ANT-10AD



硬體規格

天線類型

戶外型指向性面板式

(Horizontally-Polarized 水平極化) 雙極性天線

支援頻率範圍

5.1 ~ 5.9GHz (11a/an/ac/ax)

支援無線網路標準

支援 IEEE 802.11a/an/ac/ax MIMO 5Ghz 無線頻段

功率值 (Gain)

10dBi

駐波比 (V.S.W.R)

≤1.5

束波角度

直立安裝: 水平角度 35°, 垂直角度 30°

橫立安裝: 水平角度 30°, 垂直角度 35°

極化角度

垂直 & 水平(線性)

輸入阻抗

50 歐姆

材質

抗 UV 防紫外線塑膠材質 PC-122U + 2t 鋁合金

連接頭

N-Type Female x2

安裝方式 (結合 OW-PKUR 專用支架)

支援可調式柱掛/壁掛安裝

結構調整 (結合 OW-PKUR 專用支架)

搭配 SUS304 M6 不鏽鋼 U 型卡柱:

使用範圍/可用內徑: \varnothing 34mm - \varnothing 54mm

搭配 SUS304 不鏽鋼 O 型束環:

使用範圍/可用內徑: \varnothing 30 - \varnothing 90mm

水平柱掛軸心: 360°水平旋轉

上下角度: 最大上仰角 40° 下俯角 40°

操作溫度

-50°C - + 85°C

儲存溫度

-50°C - + 85°C

環境濕度

5~90% 非凝結狀態

防水防護等級

通過 IP68 防水防護等級認證

最大承受風力等級

通過風洞測試 17 級陣風認證

尺寸

天線: 201*241*32.2 (L x W x H)mm

支架: 83*85*78 (L x W x H)mm

重量

720g

生產區域

TW

安全規範

符合 RoHS

包裝內容

內容

ANT-10AD 主體	x1
可調式壁掛/柱掛安裝套件(OW-PKUR)	x1
快速安裝使用手冊	x1
產品保證卡	x1

相關產品選購

Model No.	Photo	Description
ANT-10FD		2.4GHz 2x2 戶外無線遠距 IP68 防水型 10dBi 指向面板柱掛/壁掛式天線
ANT-10AD		5GHz 2x2 戶外無線遠距 IP68 防水型 10dBi 指向面板柱掛/壁掛式天線
ANT-14AD		5GHz 2x2 戶外無線遠距 IP68 防水型 14dBi 指向面板柱掛/壁掛式天線
ANT-18AD		5GHz 2x2 戶外無線遠距 IP68 防水型 18dBi 指向面板柱掛/壁掛式天線
ANT-15AQ		5GHz 4x4 戶外無線遠距 IP68 防水型 15dBi 指向面板柱掛/壁掛式天線 (可做為 2x2 MIMO 兩組 MESH 骨幹鏈路疊加應用)
ANT-05FN-S		2.4GHz 戶外型無線網路纖細全向性 5dBi 直接安裝式高功率天線
ANT-07AN-S		5GHz 戶外型無線網路纖細全向性 7dBi 直接安裝式高功率天線
LLMR-NNP-1M		1M N-Plug (Male) to N-Plug (Male) LLMR200 低衰減 RF 天線用線
LLMR-NNP-2M		2M N-Plug (Male) to N-Plug (Male) LLMR200 低衰減 RF 天線用線
LP-300		2.4GHz / 5GHz N-Female to N-Male 戶外避雷突波保護器